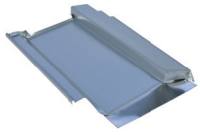


Original Marzari Unterlegplatten erweiterte Produktpalette

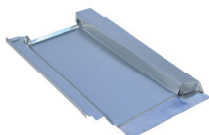


Alegra 8-336

336 mm b
x 478 mm l

passend für z. B.:

Koramic
Alegra 8



Balance 323

323 mm b
x 500 mm l

passend für z. B.:

Creaton
Balance

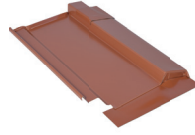


Biber Vario

180 mm b
x 380 mm l

passend für:

Biberschwanz-
Ziegel

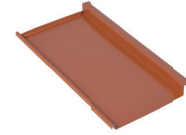


Futura 300

300 mm b
x 482 mm l

passend für z. B.:

Creaton
Futura
Erlus
Ergoldsbacher
-E58 SL



Hohlstrangfalz 215

215 mm b
x 400 mm l

passend für z. B.:

Koramic
Hohlstrangfalz



Innovo 12-270

270 mm b
x 440 mm l

passend für z. B.:

Bogener
Innovo 12
(Alegra 12)

Bei Bestellungen ist die Angabe der Pfannenmaße unerlässlich:

Die Metall-Unterlegplatten sind erhältlich in Stahlblech verzinkt, in farblich rot, braun oder schwarz-grau beschichtetem Stahlblech. Weitere Ausführungen auf Anfrage.

Unser Tipp:

Entscheiden Sie sich für hochwertige Materialien (z.B. für unsere polyesterbeschichteten Ausführungen) und beugen damit dem natürlichen Korrosionsprozess von Metallen vor.

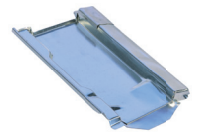
Bei unseren Angaben handelt es sich lediglich um Empfehlungen.

Zu Beginn der Montage muss die ausgewählte Metalldachplatte vor Ort geprüft werden.

Unser Metalldachplatten sind in der Bauart universell, daher ist diese Maßnahme notwendig.

Für die Montage auf einem "Kaltdach" sind Vorkehrungen zur Vermeidung von Schneeeinwehungen zu treffen.

Technische Änderungen vorbehalten! Stand März 2011



Ton 250

255 mm b
x 430 mm l

passend für:

Erlus
Ergoldsbacher
-Großfalzziegel
Creaton
Domino

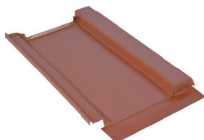


Linea 290

290 mm b
x 485 mm l

passend für:

Erlus
Ergoldsbacher
-Linea
Koramic
Actua

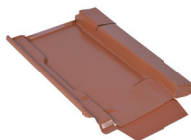


Rapido 325

325 mm b
x 495 mm l

passend für z. B.:

Creaton
Rapido

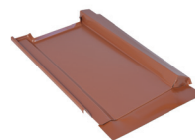


Romano 255

255 mm b
x 430 mm l

passend für z. B.:

Creaton
Romano

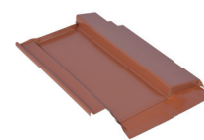


Rubin 9-313

313 mm b
x 472 mm l

passend für:

Braas
Rubin 9V

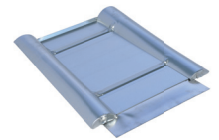


Rubin 11-278

278 mm b
x 435 mm l

passend für:

Braas
Rubin 11V



Verona 330

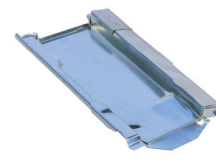
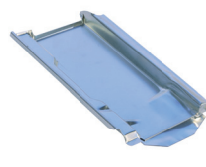
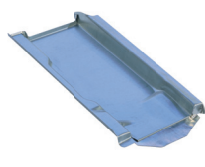
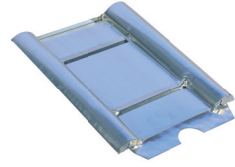
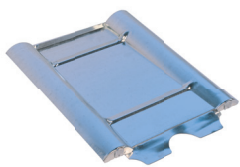
330 mm b
x 425 mm l

passend für:

Eternit
Verona

Original Marzari Unterlegplatten

einzigartig in Verarbeitung und Vielseitigkeit



Typ Beton
330 mm b
x 420 mm l

passend für z. B.:

Nelskamp
Finkenberger
Kronenpfanne
Sigma
Eternit
Heidelberger
Braas
Altdeutsch
Frankfurter
Taunus
Doppel-S
Harzer
Römer

Typ Beton big
365 mm b
x 480 mm l

passend für z. B.:

Braas
Harzer big
Frankfurter big

Typ Ton 220
220 mm b
x 420 mm l (weitere
auf Anfrage)
passend für z. B.:

Erlus
Ergoldsbacher
-Falzziegel
Creaton
Rustico

Typ Ton 230
230 mm b
x 420 mm l (weitere
auf Anfrage)
passend für z. B.:

Jungmeier
Falzziegel
Koramic
Doppelmulden-
Falzziegel
Mondo 15

Typ Ton 260
260 mm b
x 420 mm l

passend für z. B.:

Jungmeier
Flachdachziegel
Koramic
Flachdachziegel
Z 15
Flachdachziegel
Bogen
Erlus
Ergoldsbacher
- E 58
- Reformpfanne SL
Creaton
MZ3
Harmonie Neu

Typ Megaton
265 mm b
x 440 mm l

passend für z. B.:

Creaton
Piatta
Optima
Ratio NEU
Jungmeier
Mondo L 42
Braas
Granat 11 V
Koramic
Tradi 12
Meindl
Megaton

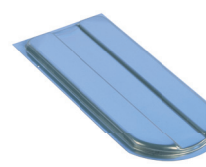
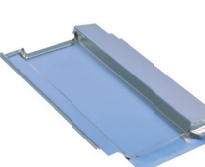
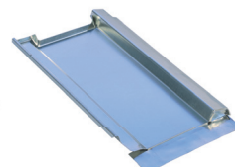
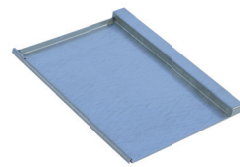
Wichtiger Hinweis:

Achten Sie bereits bei der Aufnahme des Daches und bei der Montage der Dachhaken auf die Stärke der Lattung und den Abstand zwischen Unterlegplatten und der darüberliegenden Dachplatte!

Dieser Abstand ist für die Auswahl des richtigen Dachhakens (passende Höhe) entscheidend.

*nicht geeignet bei Dachneigung $\leq 18^\circ$

Technische Änderungen vorbehalten!



Typ Tegalit
320 mm b
x 420 mm l

passend für:

Braas
Tegalit Flachdach-
pfanne

Typ Grande 300
300 mm b
x 470 mm l

passend für z. B.:

Erlus
Ergoldsbacher
- Großfalzziegel XXL

Typ Magnum
360 mm b
x 500 mm l

passend für:

Creaton
Magnum*

Typ Biber
rd. 180 mm b
x 380 mm l

passend für:

Biberschwanz-Ziegel

Bei Bestellungen ist die Angabe der Pfannenmaße unerlässlich:

Die Metall-Unterlegplatten sind erhältlich in Stahlblech verzinkt, in farblich rot, braun oder schwarzgrau beschichtetem Stahlblech, in Titanzink, Kupfer und Edelstahl. Weitere Platten auf Anfrage.

Unser Tipp:

Entscheiden Sie sich für hochwertige Materialien (z.B. für unsere polyesterbeschichteten Ausführungen) und beugen damit dem natürlichen Korrosionsprozess von Metallen vor.